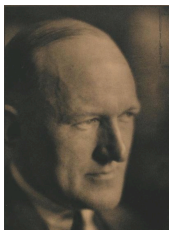


# GALERIE MARCILHAC

XXth CENTURY DECORATIVE ARTS  
PARIS



## RENÉ PROU ((1889-1947))

René Prou s'installe à Paris au sortir de l'école Bernard-Palissy en 1908. Il devient alors directeur artistique de la maison Gouffé qui lui permet de gagner en expérience.

Très vite, il reçoit des commandes prestigieuses comme pour la salle du conseil du Comptoir national d'escompte de Paris ou encore la résidence de l'ambassadeur du Paraguay.

A partir de 1919 il expose au Salon d'Automne qui lui vaudra plusieurs commandes pour les paquebots *Paris*, *Roussillon*, *Cuba* ou encore *De Grasse*. L'Exposition des Arts décoratifs industriels et modernes lui offre l'opportunité de montrer ses savoirs faire d'architecte et de décorateur.

De 1928 à 1932, il devient juste après Paul Follot, directeur artistique de Pomone. Cette période marque son passage du bois au métal tout en s'efforçant d'alléger les formes de l'Art Déco du début des années vingt.

De la fin des années trente à sa mort, il enseignera à l'Ecole nationale supérieure des arts décoratifs.

GALERIE MARCILHAC

8, rue Bonaparte, 75006, Paris, France // Tel : 00 33 (0)1 43 26 47 36 // Fax : 00 33 (0)1 43 54 96 87  
Email : [info@marcilhacgalerie.com](mailto:info@marcilhacgalerie.com) // Internet : [www.marcilhacgalerie.com](http://www.marcilhacgalerie.com) // SIRET : 510 899 545 000 48