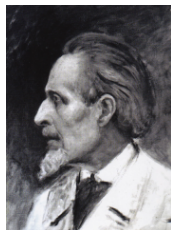


GALERIE MARCILHAC

XXth CENTURY DECORATIVE ARTS
PARIS



CLÉMENT ROUSSEAU (1872-1950)

Bien que s'illustrant par la suite comme concepteur de mobilier chevronné, la formation initiale de Clément Rousseau se fait dans le domaine de la sculpture, auprès de l'académique Léon Morice qui enseigne à l'école des Beaux-Arts d'Angers. Rousseau ne se tourne qu'assez tardivement vers les arts décoratifs, en 1912. Pourtant, il développe dès lors une conception très personnelle de la création mobilière ; ses pièces se caractérisent par des alliances colorées de bois exotiques et de matériaux précieux – ivoire, cuir, galuchat... – venant compléter de fines et savantes marqueteries, lointain écho aux grands styles des XVIIIe et XIXe siècles dont il n'aura de cesse de se nourrir.

A partir de 1920, Rousseau expose au Salon des Artistes français, aidant à la reconnaissance de son talent. En 1925, il fait partie des personnalités élues par Jacques Doucet pour la conception de son très célèbre studio de Neuilly ; à cette occasion, il réalise une petite table à quatre pieds pour le couturier.

Rares et recherchées, les créations de Rousseau ne sont aujourd'hui encore connues qu'à travers un corpus restreint, d'autant plus précieuses qu'il ne s'agit que de pièces uniques dont la qualité d'exécution remarquable en fait autant de chefs-d'oeuvre.