

LA GAZETTE DROUOT

L'HEBDO
DES VENTES
AUX ENCHÈRES

RENCONTRE

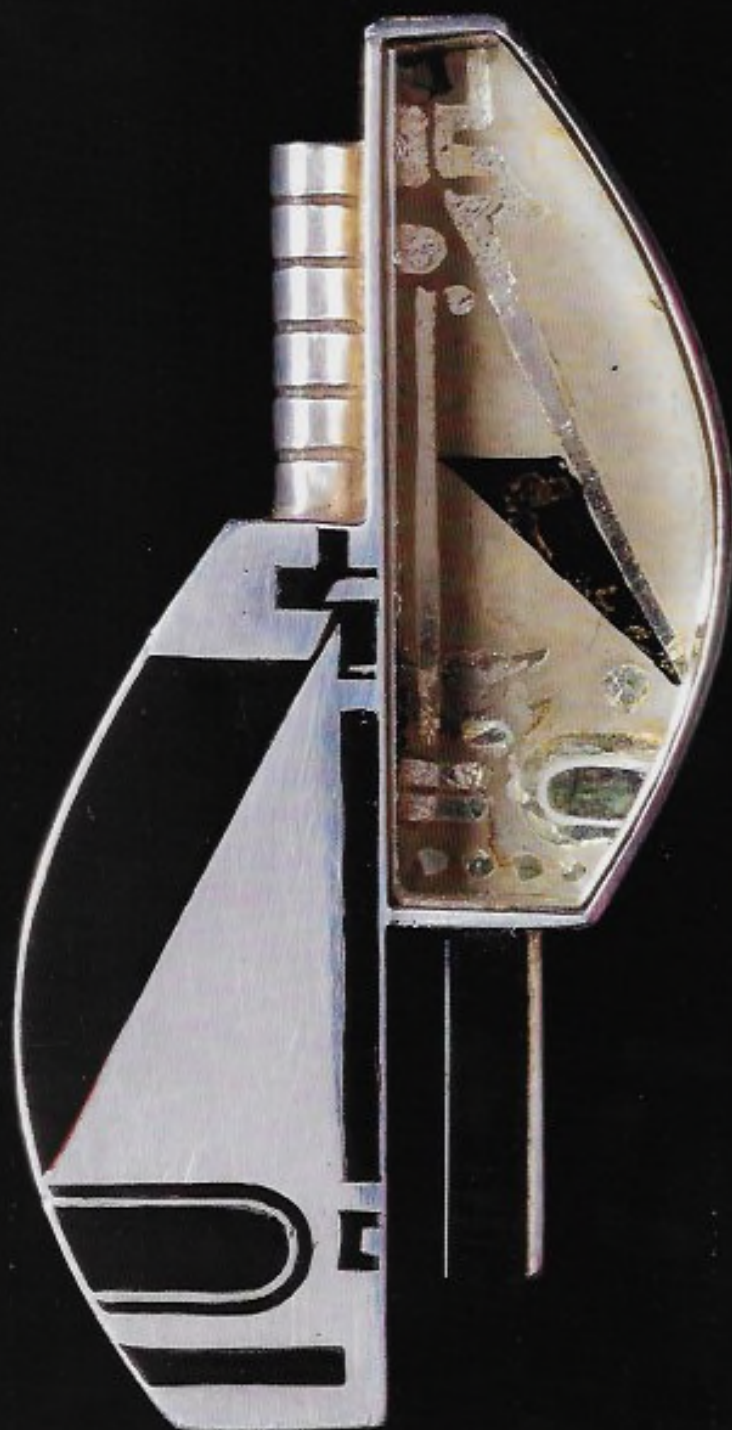
L'art mis en boîtes

EXPOSITIONS

Au château de Blois

DÉCRYPTAGE

Une lampe de Brocard



31 DU VENDREDI 18 SEPTEMBRE 2015

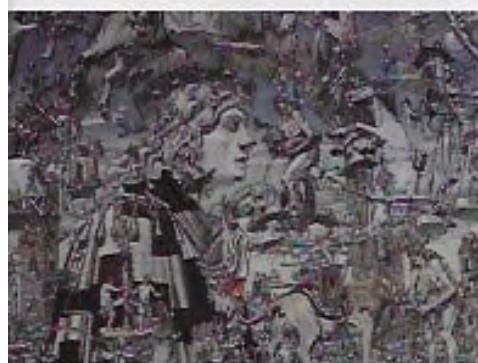
M 01676 - 1531 - F: 3,50 €



NEBOJSA BEZANIC

LE TAROT, ARCANES MAJEURS

Les compositions baroques de Nebojsa Bezanic (né en 1964) évoquent l'univers pictural d'un Jérôme Bosch. On verra ou reverra les allégories fantastiques des « Tarots », collection privée présentée ici dans son ensemble, tout en découvrant ses dernières créations. « J'ai pris beaucoup de liberté de réinterprétation



NEBOJSA BEZANIC, LA REINE, TECHNIQUE MIXTE INCOULÉE SUR TOILE, 153 X 100 CM, DÉTAIL.

des vingt-deux grands arcanes du tarot. Je me suis aidé et inspiré en lisant (...) la Kabbale et sa symbolique de Gershom Scholem, la Cabbale de Papius, *Le Symbolisme du corps humain* d'Annick de Souzenelle ou encore *Les Secrets de Tafuti* de Petar Vasiljenic », explique l'artiste. Un catalogue avait été édité en 2013 par *La Gazette*. **Du 23 septembre au 10 octobre**, vernissage sur invitation le 22 septembre, 17 h-22 h, 6 Mandel, 6, avenue Georges Mandel, Paris XVII^e, tél. : 01 42 27 27 99, www.6mandel.com

HENRI DE GROUX, SANS TITRE, PIERRE NOIRE, AQUARELLE ET GOUACHE SUR PAPIER, 60,7 X 46 CM, COLLECTION PARTICULIÈRE. © MUSÉE FENAILLE - RODEZ PHOTO T. ESTADIU



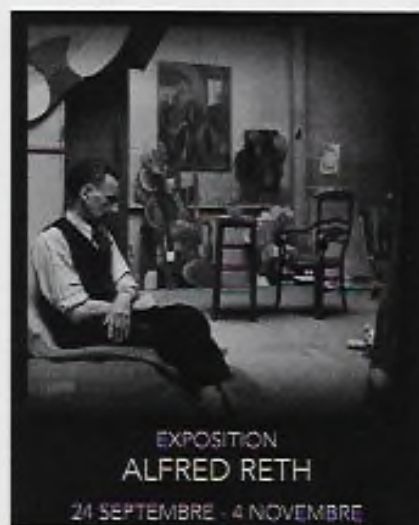
ARMURE DE SAMOURAÏ DU

APPEL AU MÉCÉNAT

Le musée national des Arts asiatiques - Guimet lance un appel au mécénat participatif pour l'acquisition d'une exceptionnelle armure de samouraï, classée « œuvre d'intérêt patrimonial majeur ». Son casque de fer est attribué à Yoshimichi, l'un des grands forgerons du XVI^e siècle. Le reste de l'armure, constituée de matériaux particulièrement nobles - galuchat, peau de requin, cuir d'importation d'origine portugaise, estampé et laqué -, date des XVII^e et XVIII^e siècles. La pièce porte les armoiries du clan Matsudaira, branche fondatrice du shogunat des Tokugawa (1603-1867), et a figuré dans la collection Gellis-Didot, la plus renommée du XIX^e siècle. Réduction d'impôt : 66 % du montant du don pour les particuliers et 90 % pour les entreprises, rens. service mécénat, 6, place d'Iéna, 75116 Paris, tél. : 01 56 52 53 00, www.guimet.fr - rendez-vous dès le 19 septembre sur le site www.mymajorcompany.com

ALFRÉD RÉTH

Pour la première fois, la galerie Marcihac présente l'œuvre de l'artiste d'origine hongroise Alfréd Réth (1884-1966) et dédie ses murs à ce peintre, considéré comme l'un des précurseurs du mouvement abstrait. L'exposition réunit une grande sélection d'œuvres marquées par des influences hindoues et la préoccupation d'une juxtaposition harmonieuse et sacrée, datant de 1905 à 1958. Le travail de Réth s'orientera au fil des années vers une approche de l'abstraction totale, qui sera marquée par un engagement vers l'esthétique cubiste. Il expérimentera aussi les collages et l'ajout de matériaux - sable, cailloux, tissus... **Du 24 septembre au 4 novembre**, vernissage le 24 septembre, 18 h-21 h, galerie Marcihac, 8, rue Bonaparte, Paris VI^e, tél. : 01 43 26 47 36, www.marcihacgalerie.com - Catalogue,



EXPOSITION
ALFRÉD RÉTH

24 SEPTEMBRE - 4 NOVEMBRE

ALFRÉD RÉTH, ENTOURÉ DE SES ŒUVRES. COURTESY GALÉRIE MARCIHAC - ASSOCIATION ALFRÉD RÉTH

AUTOMNE À RODEZ

Alors que les visiteurs du musée Denys-Puech à Rodez apprécieront jusqu'au 8 novembre des œuvres éclectiques, sélectionnées depuis l'après-guerre par « l'œil du collectionneur » Daniel Cordier, ceux du musée Fenaille, dans la même ville découvriront avec « Le front de l'étrange » les visions apocalyptiques inspirées à Henry de Groux par la Grande Guerre. L'occasion de redécouvrir un artiste d'avant-garde tombé dans l'oubli, ses œuvres présentées jusqu'au 29 novembre n'ayant pas été exposées depuis 1916. La force poignante de ses dessins en grand format rehaussés de couleurs, mais aussi de ses estampes aux accents parfois symbolistes, ne laissera personne indifférent. Musée Denys-Puech, place Clemenceau, 12000 Rodez, tél. : 05 65 77 89 60, et musée Fenaille, 14, place Eugène Raynaldy, 12000 Rodez, tél. : 05 65 73 84 30.